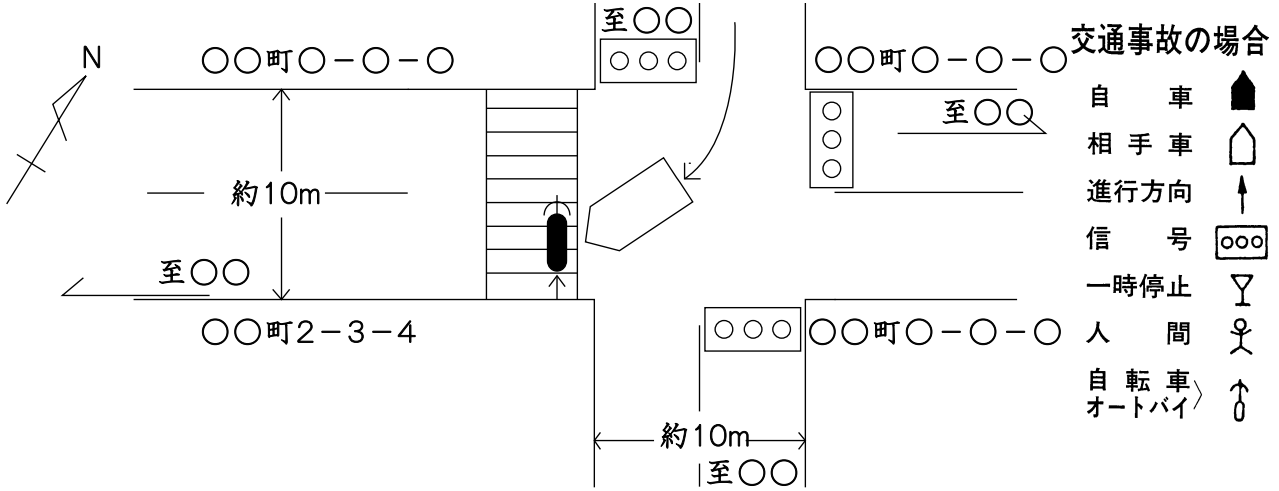


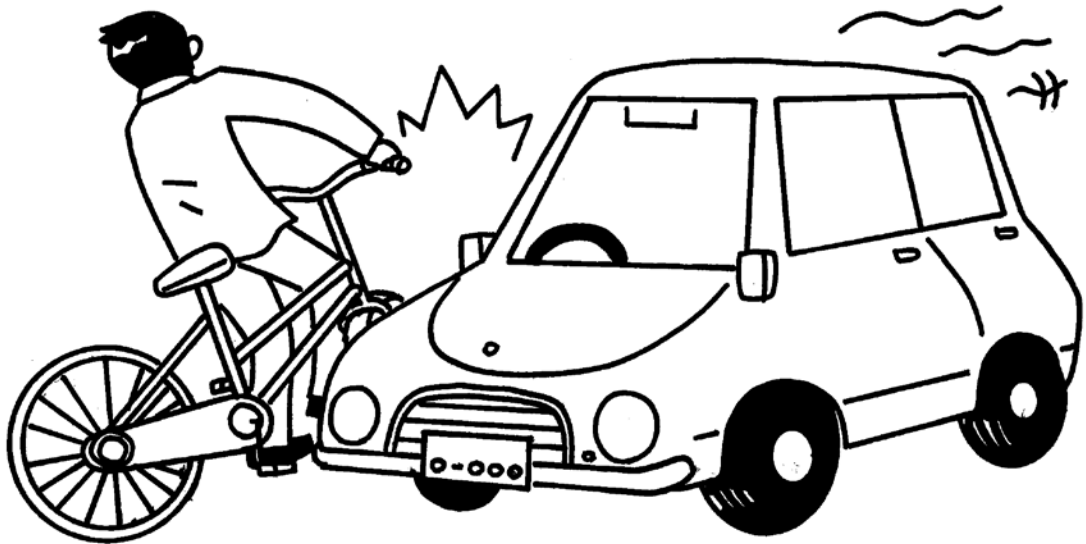
□災害発生状況見取図

災害発生場所の略図（被災職員・第三者の行動、信号・標識・道路幅等周囲の状況をわかりやすく描いてください。）



災害発生の状況図

※ デジタルカメラ等を用いて、再現した状況を適宜添付すること。



被災職員の身長 173 cm
体重 70 kg

作成者 氏名 ○○○○